



GRAZIELLA®

ITALIAN LUXURY SINCE 1958

WATCHES

Model: GMT

Manuale d'uso	p.2
User manual	p.16
Mode d'emploi	p.30
Manual de uso	p.44
Bedienungsanleitung	p.58
Руководство Пользователя	p.72
用戶手冊	p.86
دليل الاستخدام	p.100



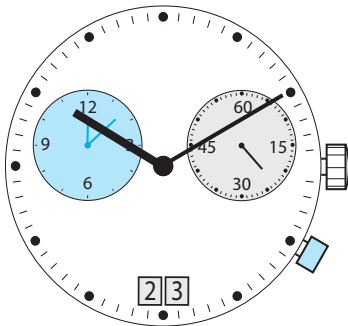
GRAZIELLA®

ITALIAN LUXURY SINCE 1958

MANUALE D'USO

Per modelli GMT

GMT

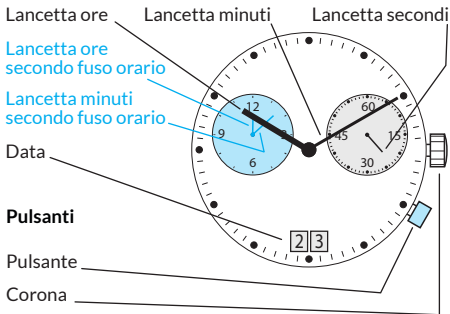


Tipo di batteria: 395
(diametro 9,5mm x 2,6mm / SR 927 SW)

Descrizione display e pulsanti

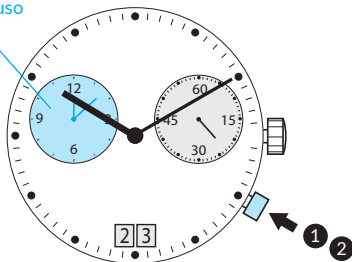
IT

Elementi del display



Impostazione secondo fuso orario

Secondo fuso orario



È possibile impostare un secondo fuso orario posizionando le lancette delle ore e dei minuti nell'ora desiderata.

- 1 Attivazione: tenere premuto il pulsante per almeno 2 secondi.
Appena la lancetta dei minuti del secondo fuso orario avanza di un minuto, viene attivata questa modalità operativa .
- 2 Pressione breve: (meno di 1 secondo)
fa avanzare un minuto alla volta.
Pressione media: (da 1 a 2 secondi)
fa avanzare di un'ora.
Pressione prolungata (più di 2 secondi)
il fuso orario avanza fino al rilascio del pulsante.

Nota bene:

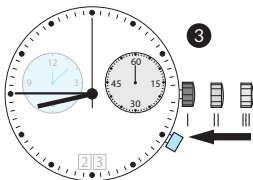
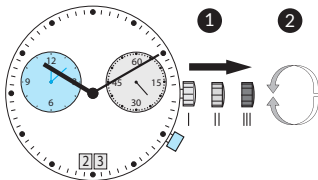
Se il pulsante non viene premuto per dieci secondi, la modalità di impostazione viene disattivata. Per l'attivazione consultare il punto n° 1 .

Impostazione ora

- 1 * Estrarre la corona in posizione III (l'orologio si ferma).
- 2 Ruotare la corona fino a raggiungere l'ora esatta.
- 3 * Spingere la corona di nuovo in posizione I.

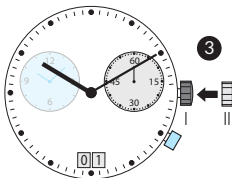
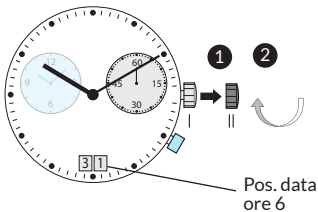
Nota bene:

- * Per impostare l'ora al secondo esatto, eseguire ❶ quando la lancetta dei secondi si trova nella posizione "60". Una volta impostate le lancette delle ore e dei minuti, eseguire ❸ al secondo esatto.



Impostazione data (modalità rapida)

- 1 Estrarre la corona in posizione II (l'orologio continua a funzionare)
- 2 Ruotare la corona finché appare la data corretta [1].
- 3 Spingere la corona di nuovo in posizione I.

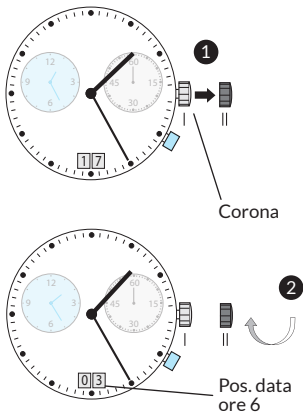


Impostare data/ora

Esempio:

- Data/ora sull'orologio [17] / 1:25
- Data/ora correnti [04] / 20:30

- 1 Estrarre la corona in posizione II (l'orologio continua a funzionare)
- 2 Ruotare la corona finché compare la data di ieri [03].



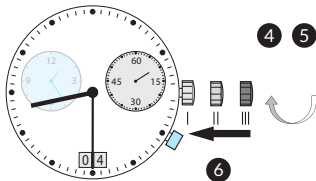
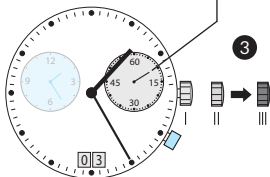
- 3 * Estrarre la corona in posizione III (l'orologio si ferma).
- 4 Ruotare la corona finché appare la data corretta [04].
- 5 * * Continuare a ruotare la corona finché appare l'ora corretta.
- 6 Spingere la corona di nuovo in posizione I.

Nota bene:

* Per impostare l'orologio al secondo esatto, si prega di fare riferimento al capitolo "Impostazione ora".

** Tenere in considerazione il ritmo di 24h dell'orologio.

Lancetta secondi





GRAZIELLA®

ITALIAN LUXURY SINCE 1958

è un marchio di GRAZIELLA HOLDING

www.graziellaholding.com



GRAZIELLA®

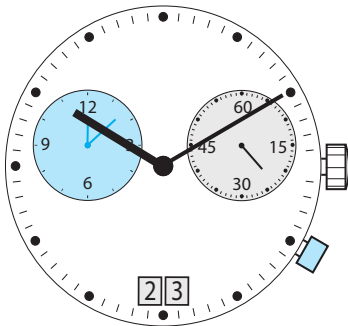
ITALIAN LUXURY SINCE 1958

EN

USER MANUAL

For GMT models

GMT

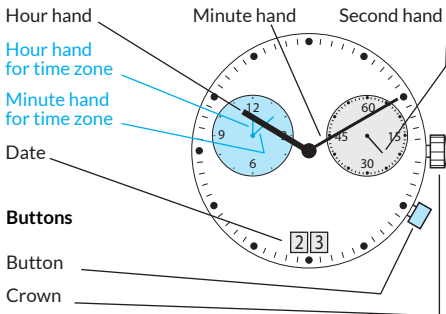


Type of battery: 395
(diameter 9.5mm x 2.6mm / SR 927 SW)

Description of the display and buttons

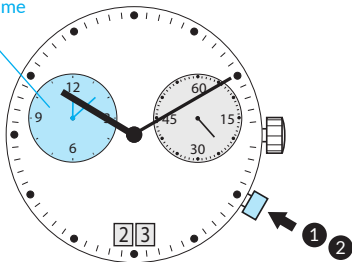
EN

Features of the display



Setting a second time zone

Second time
zone



It is possible to set a second time zone by turning the hour and minute hands to the required time.

- 1 Activation: press and hold the button for a minimum of 2 seconds.
This work mode is enabled as soon as the minute hand of the second time zone moves forward by one minute.
- 2 Quick press: (less than 1 second)
to move forward one minute at a time.
Medium press: (1 to 2 seconds)
to move forward by an hour.
Long press (for more than 2 seconds)
The time zone moves forward until you release the button.

Please note:

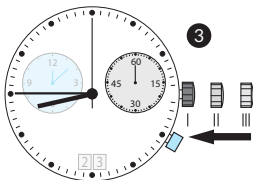
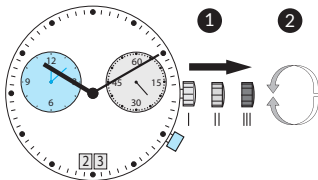
Configuration mode is disabled if the button is not pressed for ten seconds. To enable configuration mode, refer to section 1.

Setting the time

- 1 * Pull the crown out to position III (the clock mechanism stops).
- 2 Turn the crown to set the correct time.
- 3 * Push the crown back to position I.

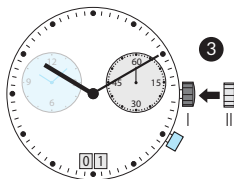
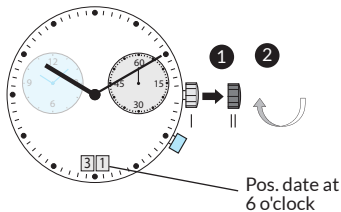
Please note:

- * Set the hour when the second hand is 1 at the "60" position in order to set it at the exact second. After setting the hour and minute hands, do 3 at the exact second.



Setting the date (quick mode)

- 1 Pull the crown out to position II
(the watch mechanism continues to run)
- 2 Turn the crown to set the correct date [1].
- 3 Push the crown back to position I.

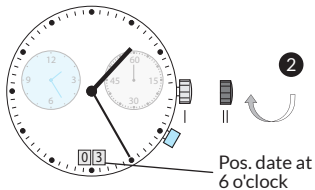
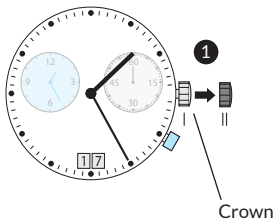


Setting the date/time

Example:

- Date/time on the watch [17] / 1:25
- Current date/time [04] / 20:30

- 1 Pull the crown out to position II
(the watch mechanism continues to run)
- 2 Turn the crown until yesterday's
date appears [03].

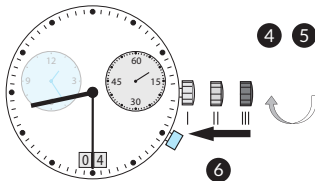
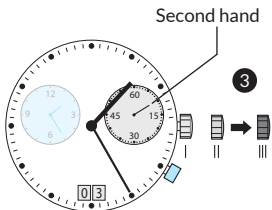


- 3 * Pull the crown out to position III (the clock mechanism stops).
- 4 Turn the crown to set the correct date [04].
- 5 * * Continue to turn the crown until the correct time appears.
- 6 Push the crown back to position I.

Please note:

* To set the precise time, please refer to the chapter "Setting the time".

** Remember that this is a 24-hour watch.





GRAZIELLA®

ITALIAN LUXURY SINCE 1958

is a brand-name of GRAZIELLA HOLDING

www.graziellaholding.com



GRAZIELLA®

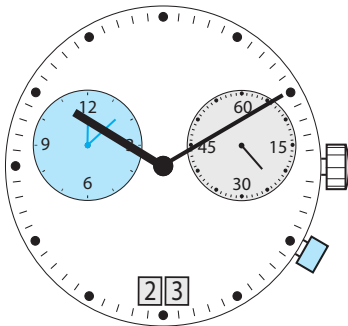
ITALIAN LUXURY SINCE 1958

FR

MODE D'EMPLOI

Pour les modèles GMT

GMT



Type de pile: 395
(diamètre 9,5mm x 2,6mm / SR 927 SW)

Description de l'afficheur et des poussoirs

Éléments de l'afficheur

Aiguille des heures

Aiguilles des minutes

Aiguille des secondes

Aiguille des heures
second fuseau horaire

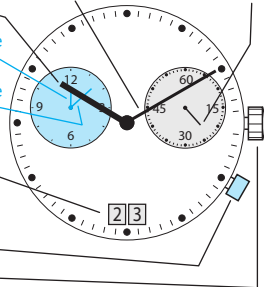
Aiguilles des minutes
second fuseau horaire

Date

Poussoirs

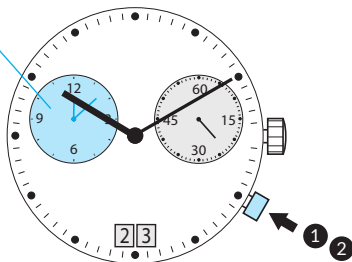
Poussoir

Couronne



Sélection du second fuseau horaire

Second
fuseau
horaire



Il est possible de sélectionner un second fuseau horaire en positionnant les aiguilles des heures et des minutes à l'heure souhaitée.

- 1 Mise en marche: maintenez appuyé le poussoir pour au moins 2 secondes.
Dès que l'aiguille des minutes du second fuseau horaire avance d'une minute, cette modalité opérative est activée.
- 2 Pression brève: (moins de 1 seconde)
elle fait avancer une minute à la fois.
Pression moyenne: (de 1 à 2 secondes)
elle fait avancer d'une heure.
Pression prolongée (plus de 2 secondes)
le fuseau horaire avance jusqu'au relâchement du poussoir.

Remarque:

Si le poussoir n'est pas activé pour dix secondes, la modalité de sélection est désactivée. Pour l'activation consultez le point

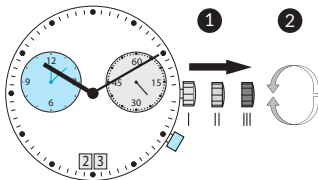
n° 1

Sélection heure

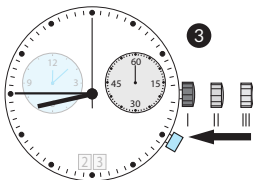
- ❶ * Tirez la couronne en position III (la montre s'arrête).
- ❷ Tournez la couronne jusqu'à arriver à l'heure exacte.
- ❸ * Poussez la couronne à nouveau en position I.

Remarque:

- * Pour sélectionner l'heure à la seconde exacte, faites-le ❶ lorsque l'aiguille des secondes se trouve sur la position "60". Une fois que les aiguilles des heures et des minutes ont été sélectionnées, effectuez ❸ à la seconde exacte.

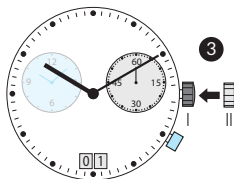
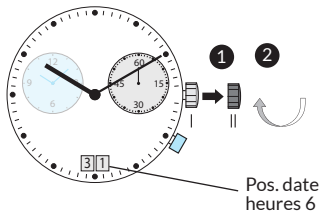


FR



Affichage de la date (modalité rapide)

- 1 Tirez la couronne
(la montre continue à fonctionner)
- 2 Tournez la couronne jusqu'à ce que
apparaisse la date correcte [1].
- 3 Poussez à nouveau la couronne
en position I.

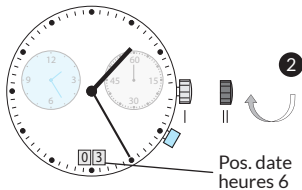
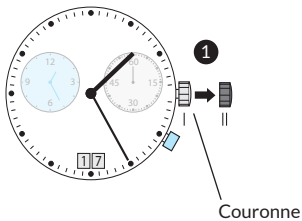


Sélectionnez date/heure

Exemple:

- Date/heure sur la montre [17] / 1:25
- Date/heure courants [04] / 20:30

- 1 Tirez la couronne en position II
(la montre continue à fonctionner)
- 2 Tournez la couronne jusqu'à ce
qu'apparaisse le date d'hier [03].



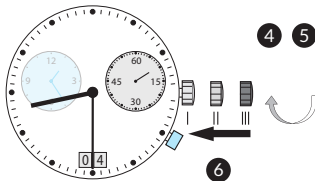
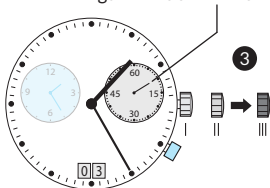
- 3 * Tirez la couronne en position III (la montre s'arrête).
- 4 Tournez la couronne jusqu'à ce que apparaisse la date correcte [04].
- 5 **Continuez à tourner la couronne jusqu'à l'affichage de l'heure correcte.
- 6 Poussez à nouveau la couronne en position I.

Remarque:

* Pour sélectionner l'heure à la seconde exacte, prière de consulter le chapitre "Affichage heure"

**Prenez en compte le cycle de 24h de la montre.

Aiguille des secondes



FR



Est une marque de GRAZIELLA HOLDING

www.graziellaholding.com



GRAZIELLA®

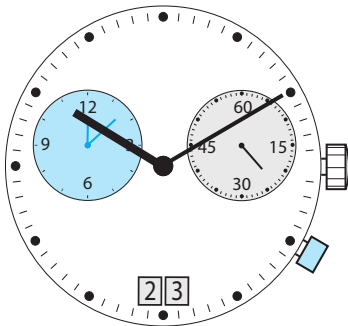
ITALIAN LUXURY SINCE 1958

MANUAL DE USO

ES

Para los modelos GMT

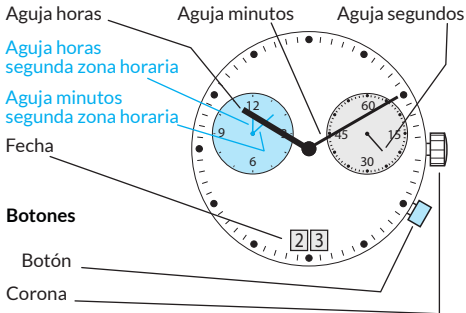
GMT



Tipo de pila: 395
(diámetro 9,5 mm x 2,6 mm / SR 927 SW)

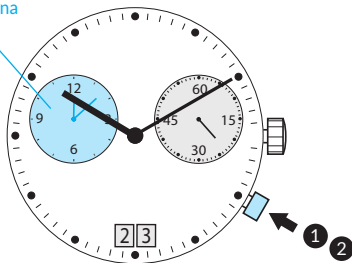
Descripción pantalla y botones

Elementos de la pantalla



Regulación segunda zona horaria

Segunda zona horaria



Es posible regular una segunda zona horaria situando las agujas de las horas y de los minutos en la hora deseada.

- 1 Activación: mantenga pulsado el botón durante al menos 2 segundos.
En cuanto la aguja de los minutos de la segunda zona horaria avance un minuto, se activará este modo operativo.
- 2 Presión breve: (menos de 1 segundo)
hace avanzar un minuto cada vez.
Presión media: (de 1 a 2 segundos)
hace avanzar una hora.
Presión prolongada (más de 2 segundos)
la zona horaria avanza hasta que se suelta el botón.

ES

Nota:

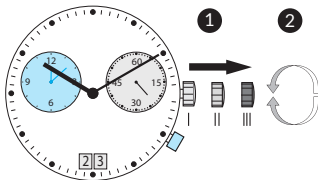
Si el botón no se pulsa durante diez segundos, el modo de regulación se desactiva. Para activarla consulte el punto nº 1.

Regulación de la hora

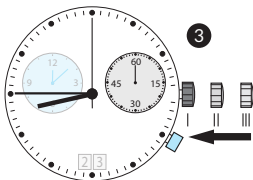
- 1 * Extraiga la corona en posición III (el reloj se para).
- 2 Rote la corona hasta alcanzar la hora correcta.
- 3 * Introduzca de nuevo la corona en posición I.

Nota:

- * Para regular la hora en el segundo correcto, realice 1 cuando la aguja de los segundos se encuentra en la posición "60". Cuando se hayan regulado las agujas de las horas y de los minutos, realice 3 en el segundo correcto.

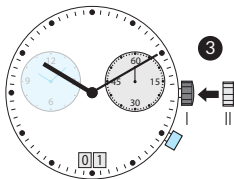
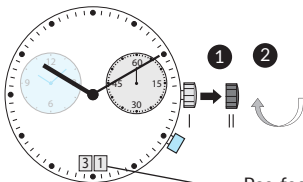


ES



Regulación de la fecha (modo rápido)

- 1 Extraiga la corona en posición II (el reloj sigue funcionando).
- 2 Rote la corona hasta que aparezca la fecha correcta [1].
- 3 Introduzca de nuevo la corona en posición I.

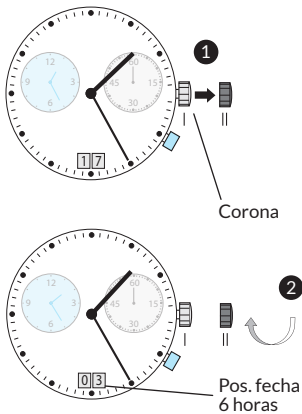


Regular fecha/hora

Ejemplo:

- Fecha / hora en el reloj [17] / 1:25
- Fecha / hora actuales [04] / 20:30

- 1 Extraiga la corona en posición II (el reloj sigue funcionando).
- 2 Rote la corona hasta que aparezca la fecha de ayer [03].



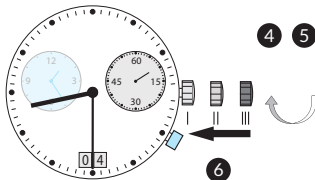
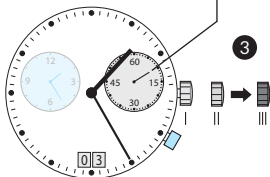
- 3 * Extraiga la corona en posición III (el reloj se para).
- 4 Rote la corona hasta que aparezca la fecha correcta [04].
- 5 ** Continúe rotando la corona hasta que aparezca la hora correcta.
- 6 Empuje de nuevo la corona en posición I.

Nota:

Para regular la hora en el segundo correcto, se ruega consultar el capítulo "Regulación hora".

** Tenga en cuenta el ritmo de 24h del reloj.

Aguja segundos



ES



GRAZIELLA®

ITALIAN LUXURY SINCE 1958

es una marca de GRAZIELLA HOLDING

www.graziellaholding.com



GRAZIELLA®

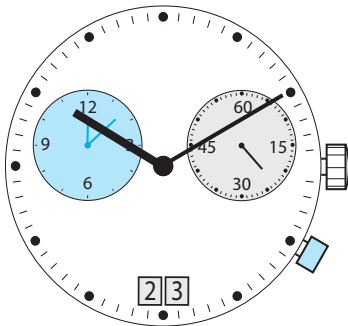
ITALIAN LUXURY SINCE 1958

BEDIENUNGSANLEITUNG

DE

Für Modelle GMT

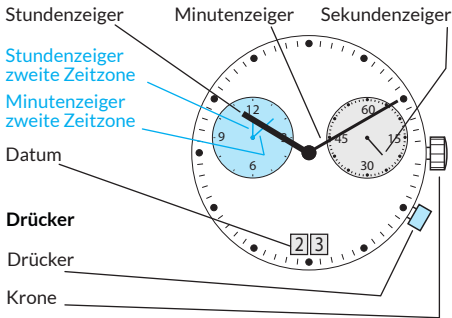
GMT



Batterietyp: 395
(Durchmesser 9,5mm x 2,6mm / SR 927 SW)

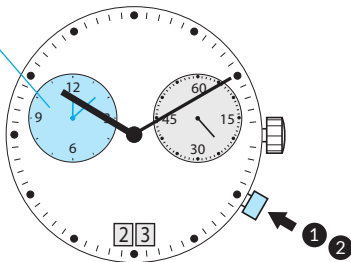
Beschreibung Display und Drücker

Displayelemente



Einstellung zweite Zeitzone

Zweite
Zeitzone



Es ist möglich, eine zweite Zeitzone einzustellen, indem der Stunden- und Minutenzeiger auf die gewünschte Zeit gestellt werden.

- 1 Aktivierung: Den Drücker für mindestens 2 Sekunden gedrückt halten.
Sobald der Minutenzeiger der zweiten Zeitzone um eine Minute vorrückt, wird dieser Betriebsmodus aktiviert.
- 2 Kurzes Drücken: (weniger als 1 Sekunde)
Vorrücken um jeweils eine Minute.
Mittellanges Drücken: (von 1 bis 2 Sekunden)
Vorrücken um eine Stunde.
Längeres Drücken (mehr als 2 Sekunden)
Vorrücken der Zeitzone, bis der Drücker losgelassen wird.

DE

Hinweis:

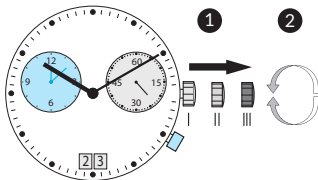
Wenn der Drücker für zehn Sekunden nicht gedrückt wird, wird der Einstellmodus deaktiviert. Zur Aktivierung siehe Punkt 1

Einstellung der Uhrzeit

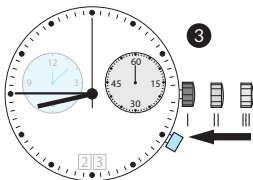
- 1 * Die Krone bis zur Position III herausziehen (die Uhr stoppt).
- 2 Die Krone bis zur korrekten Uhrzeit drehen.
- 3 * Die Krone erneut in die Position I drücken.

Hinweis:

- * Um die Uhrzeit auf die Sekunde genau einzustellen, Punkt 1 ausführen, wenn der Sekundenzeiger sich in der Position "60" befindet. Nachdem der Stunden- und Minutenzeiger eingestellt wurden, Punkt 3 auf die Sekunde genau ausführen.

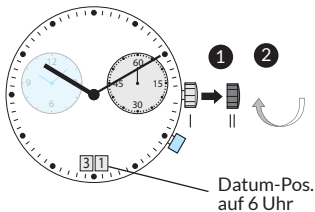


DE

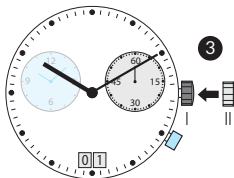


Einstellung des Datums (schnell)

- 1 Die Krone bis zur Position II herausziehen (die Uhr bleibt in Betrieb).
- 2 Die Krone drehen, bis das korrekte Datum [1] angezeigt wird.
- 3 Die Krone erneut in die Position I drücken.



DE

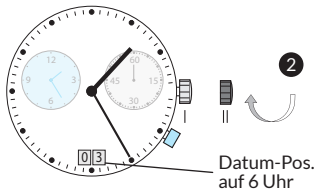
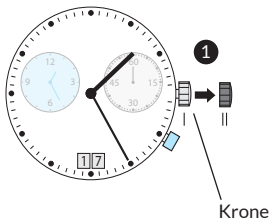


Einstellung von Datum und Uhrzeit

Beispiel:

- Datum/Uhrzeit an Uhr [17] / 1:25
- Aktuelles Datum/Uhrzeit [04] / 20:30

- 1 Die Krone bis zur Position II herausziehen (die Uhr bleibt in Betrieb).
- 2 Die Krone drehen, bis das Datum vom Vortag [03] angezeigt wird.

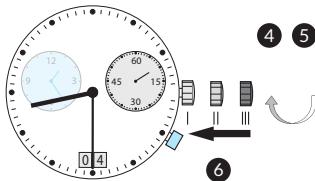
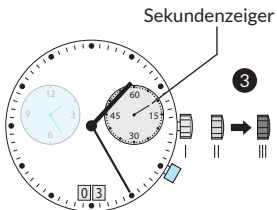


- 3 * Die Krone bis zur Position III herausziehen (die Uhr stoppt).
- 4 Die Krone drehen, bis das korrekte Datum [04] angezeigt wird.
- 5 * * Die Krone so lange drehen, bis die korrekte Uhrzeit angezeigt wird.
- 6 Die Krone erneut in die Position I drücken.

Hinweis:

* Um die Uhrzeit auf die Sekunde genau einzustellen, siehe Kapitel "Einstellung der Uhrzeit".

** Den 24-Stunden-Rhythmus der Uhr berücksichtigen.



DE



ist eine Marke der GRAZIELLA HOLDING

www.graziellaholding.com



GRAZIELLA®

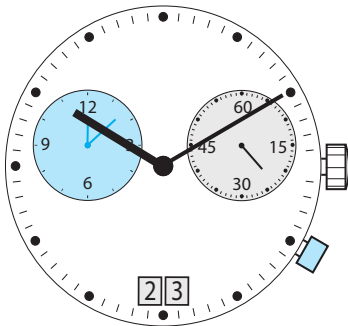
ITALIAN LUXURY SINCE 1958

РУКОВОДСТВО ПОЛЬЗОВАТЕЛЯ

RU

Для моделей GMT

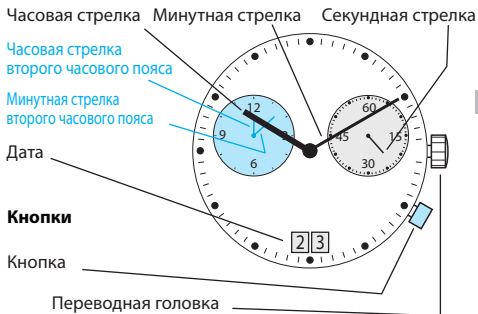
GMT



Тип батарейки: 395
(диаметр 9,5мм x 2,6мм / SR 927 SW)

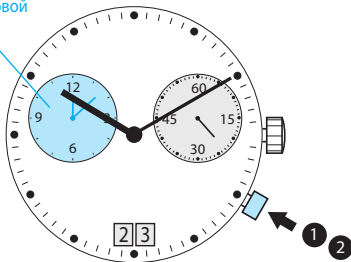
Описание дисплея и кнопок

Элементы дисплея



Установка второго часового пояса

Второй часовой
пояс.



Возможно установить второй часовой пояс, перемещая часовые и минутные стрелки на нужное время.

- 1 Активация: нажмите и удерживайте в нажатом состоянии кнопку не менее 2 секунд.
Как только минутная стрелка второго часового пояса продвинется вперёд на одну минуту, запустится данный рабочий режим.
- 2 Короткое нажатие: (менее 1 секунды)
движение вперёд по одной минуте.
Среднее нажатие: (от 1 до 2 секунд)
движение вперёд на один час.
Длительное нажатие (более 2 секунд)
часовой пояс продолжает движение вперёд до отпускания кнопки.

RU

Примечание:

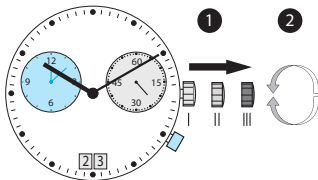
Если кнопка не будет нажата в течение десяти секунд, режим установки отключится. Для активации смотрите пункт n° 1

Установка времени

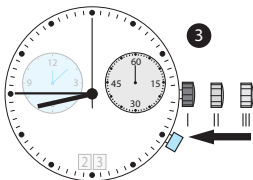
- 1 * Вытащите переводную головку в положение III (часы останавливаются).
- 2 Вращайте головку коронного колеса до достижения точного времени.
- 3 * Надавливанием верните переводную головку в положение I.

Примечание:

- * Выполняйте установку в соответствии с точным временем ①, когда секундная стрелка находится в положении "60". После установки стрелок часов и минут, выполняйте ③ в соответствии с точным временем.

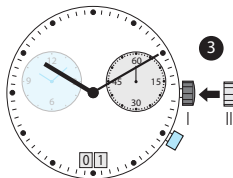
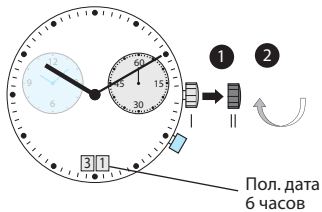


RU



Установка даты (быстрый режим)

- 1 Вытащите переводную головку в положение II (часы продолжат работать).
- 2 Вращайте переводную головку до тех пор, пока не появится правильная дата [1].
- 3 Надавливанием верните переводную головку в положение I.

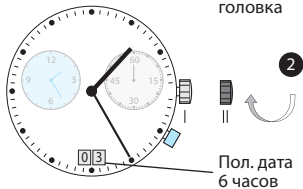
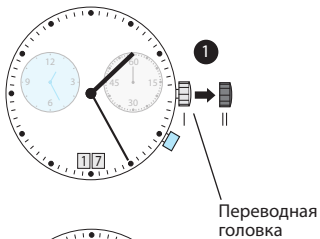


Установка даты/времени

Пример:

- Дата/время на часах [17] / 1:25
- Дата/время текущие [04] / 20:30

- 1 Вытащите переводную головку в положение II (часы продолжат работать)
- 2 Вращайте переводную головку до тех пор, пока не появится вчерашняя дата [03].



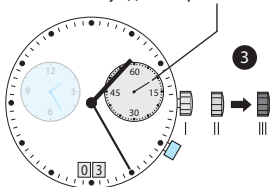
- 3 * Вытащите переводную головку в положение III (часы останавливаются).
- 4 Вращайте переводную головку до тех пор, пока не появится правильная дата [04].
- 5 ** Продолжайте поворачивать переводную головку до тех пор, пока не появится правильная дата.
- 6 Надавливанием верните переводную головку в положение I.

Примечание:

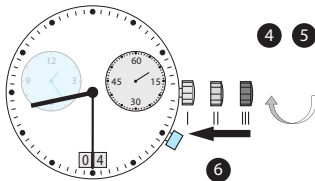
* Для настройки часов в соответствии с точным временем обратитесь, пожалуйста, к разделу «Установка времени».

** Примите во внимание 24-часовой цикл.

Секундная стрелка



RU



RU



это торговый знак GRAZIELLA HOLDING

www.graziellaholding.com



GRAZIELLA®

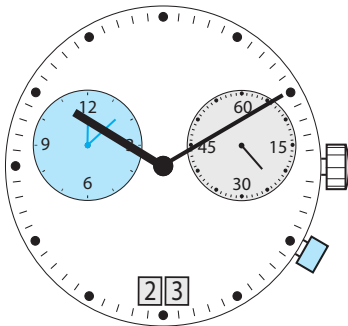
ITALIAN LUXURY SINCE 1958

用户手册

ZH

款型 GMT

GMT

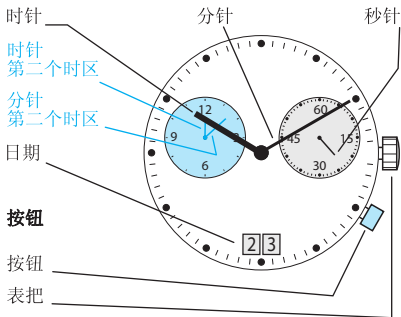


电池类型： 395

(直径 9.5mm x 2.6mm / SR 927 SW)

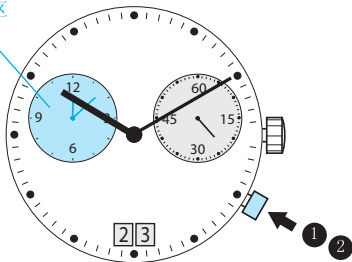
表盘和按钮的说明

表盘元件



设置第二个时区

第二个时区



您可以将时针和分针调在你想要的时间来设定第二个时区

- 1 启动：按住按钮保持至少2秒钟。
当第二时区的分针向前走过一分钟时，这一操作模式会被立即启动。
- 2 短时间按下：（少于1秒钟）
一次前进一分钟。
中等时间按下：（1-2秒）
一次前进一个小时。
长时间按下（2秒以上）
时区会向前调，一直到按钮被松开。

ZH

注意：

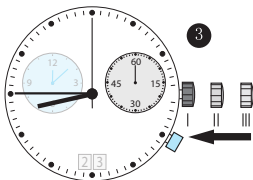
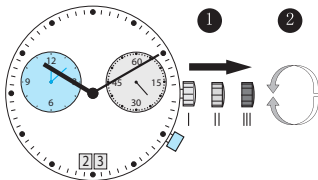
如果按钮在10秒钟内没有被按下，设置模式会被关闭。 有关启动方面的信息，请参考n° 1。

设置时间

- ❶ * 将表把拔出到位置III（手表停止）。
- ❷ 扭转表把直到正确的时间上。
- ❸ * 将表把重新推到位置I。

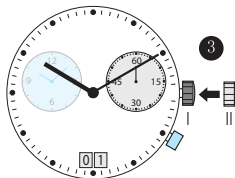
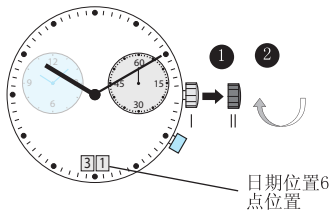
注意：

- * 为了将时间调到精确的秒数，应执行❶，当秒针位于位置“60”时。当设置好时针和分针后，在正确的秒数上❸。



设置日期（快速模式）

- 1 将表把拔到位置II（手表继续运行）
- 2 扭转表把直到出现正确的日期[1]。
- 3 将表把重新推到位置 I。

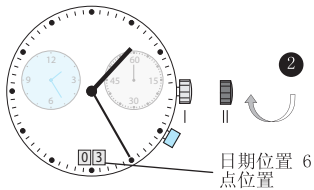
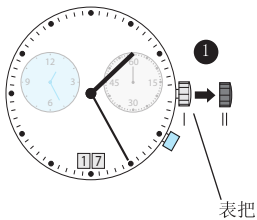


设置日期/时间

例如：

- 手表上的日期/时间 [17] / 1:25
- 当前的日期/时间 [04] / 20:30

- 1 将表把拨到位置II （手表继续运行）
- 2 扭转表把直到出现昨天的日期[03]。

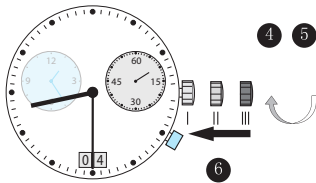
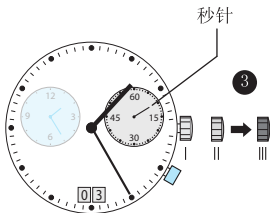


- 3 * 将表把拨到位置III（手表停止）。
- 4 扭转表把直到出现正确的日期[04]。
- 5 * *继续扭转表把直到出现正确的时间。
- 6 将表把重新推到位置 I。

注意：

*为了将时间调到精确的秒数，请 参考“设置时间”一章中的说明。

** 要考虑到手表24小时的律动。



ZH



品牌来自 GRAZIELLA HOLDING

www.graziellaholding.com



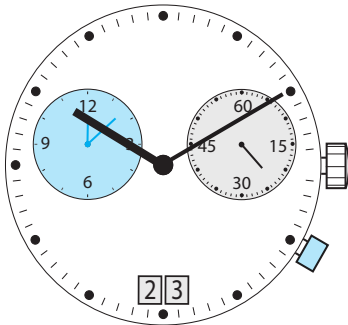
GRAZIELLA®
ITALIAN LUXURY SINCE 1958

دليل الاستخدام

AR

لموديلات GMT

GMT



نوعية البطارية: 395

(القطر 9,5 مم × 2,6 مم / SR 927 SW)

وصف شاشة العرض وأزرار الانضغاط

عناصر الشاشة

عقرب الساعات

عقرب الساعات
لفروق التوقيت الثاني

عقرب الدقائق
لفروق التوقيت الثاني

تاريخ

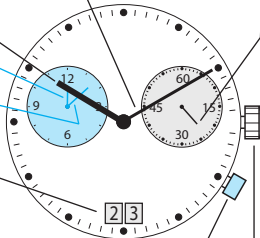
أزرار

زر

قرص دائري (تاج)

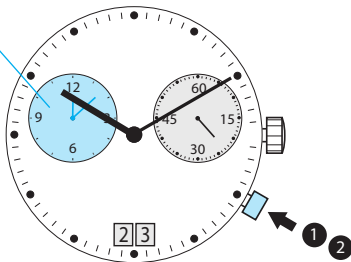
عقرب الدقائق

عقرب الثواني



الضبط لفروق التوقيت الثاني

فروق التوقيت
الثاني



يمكن ضبط فروق التوقيت الثاني بوضع عقارب الساعات والدقائق على وقت الساعة المرغوب.

1 تنشيط: استمر بالضغط على الزر لمدة ثانيتين.
فور تقدم عقرب دقائق فروق التوقيت الثاني دقيقة واحدة. يتم تنشيط هذا النمط العملي.

2 ضغط قصير (أقل من ثانية واحدة)
يقوم بتنفيذ التقدم دقيقة كل مرة.
ضغط متوسط: (من ثانية إلى ثانيتين)
يقوم بتنفيذ التقدم ساعة واحدة.
ضغط متوسط: (أكثر من ثانيتين)
تتقدم وظيفة فروق التوقيت لغاية تحرير الزر.

AR

ملاحظة هامة:

في حالة عدم ضغط الزر لمدة 10 ثواني. يتم تعطيل طريقة الضبط والإعداد. من أجل تنشيط الوظيفة. قم بمراجعة النقطة **1**.

ضبط الساعة

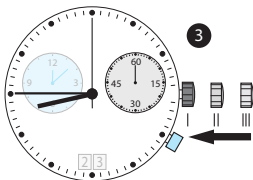
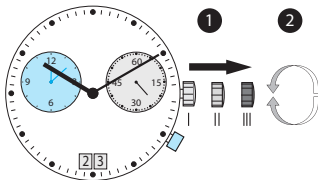
1 * اسحب القرص الدائري (التاج) على وضعية III (تتوقف الساعة).

2 لف القرص الدائري (التاج) حتى تحصل على الساعة بالضبط.

3 * اضغط من جديد القرص الدائري (التاج) على وضعية I.

ملاحظة هامة:

* لضبط الساعة على الثانية المضبوطة، نفذ 1 عندما يكون عقرب الثواني في وضعية "60" (I).
بعد ضبط عقرب الساعات وعقرب الدقائق، نفذ 3 في الثانية المضبوطة.



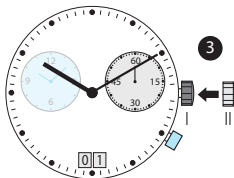
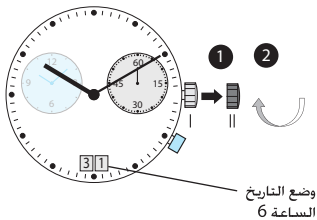
AR

ضبط التاريخ (الطريقة السريعة)

1 اسحب القرص الدائري (التاج) على وضعية II (تتابع الساعة عملها).

2 لف القرص الدائري (التاج) حتى تحصل على التاريخ بالضبط. [I].

3 اضغط من جديد القرص الدائري (التاج) في وضعية I.



ضبط التاريخ/الساعة

مثل:

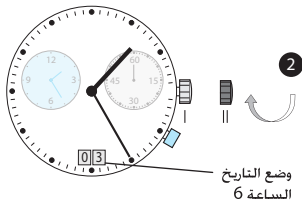
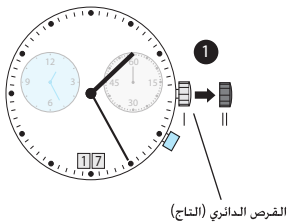
- التاريخ/الوقت بالساعة على الساعة [17] / 1:25
- التاريخ/الساعة الحالي [04] / 20:30

اسحب القرص الدائري (التاج) على وضعية II (تتابع الساعة عملها).

1

لف القرص الدائري (التاج) حتى تحصل على تاريخ يوم أمس [03].

2



* اسحب القرص الدائري (التاج) على وضعية III (تنوقف الساعة).

3

لف القرص الدائري (التاج) حتى تحصل على التاريخ بالضبط [04].

4

** تابع لف القرص الدائري (التاج) حتى تحصل على الساعة بالضبط.

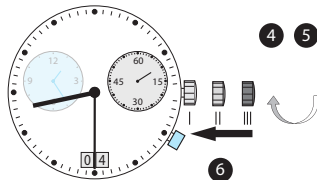
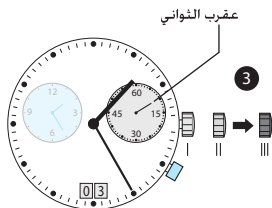
5

اضغط من جديد القرص الدائري (التاج) على وضعية A.

6

ملاحظة هامة:

* لضبط الساعة على الثانية المضبوطة. يرجى مراجعة الفصل "ضبط الساعة".
** يجب أن تأخذ بعين الاعتبار وتيرة 24 ساعة في اليوم للساعة.



AR

AR



GRAZIELLA®

ITALIAN LUXURY SINCE 1958

هي علامة تجارية لـ GRAZIELLA HOLDING

www.graziellaholding.com